

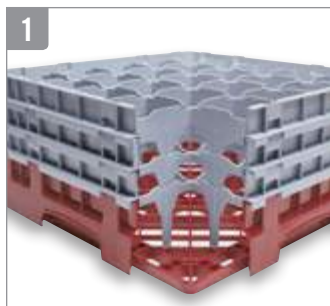
SISTEMA DI LAVAGGIO E STOCCAGGIO DELLE STOVIGLIE



SISTEMA DI LAVAGGIO CAMRACK® 4 IN 1

Il sistema di lavaggio Camrack protegge i bicchieri e li mantiene puliti fino al prossimo utilizzo, eliminando la necessità di lavarli nuovamente.

Lavaggio Efficiente



I compartimenti interni aperti consentono la circolazione continua dell'acqua e delle soluzioni detergenti e garantiscono un'asciugatura rapida e completa.

I cestelli Camrack in polipropilene estremamente duraturi sono studiati per resistere agli agenti chimici e alle temperature elevate fino a 93°C.

Stoccaggio Igienico



Pareti esterne chiuse impediscono il contatto con dita e contaminanti e riducono il rischio di rottura e lesioni. Il sistema di copertura Camrack e Camdolly assicura una chiusura totale. I bicchieri rimangono sempre puliti e l'operatore dovrà lavarli una volta sola.

Controllo Delle Scorte



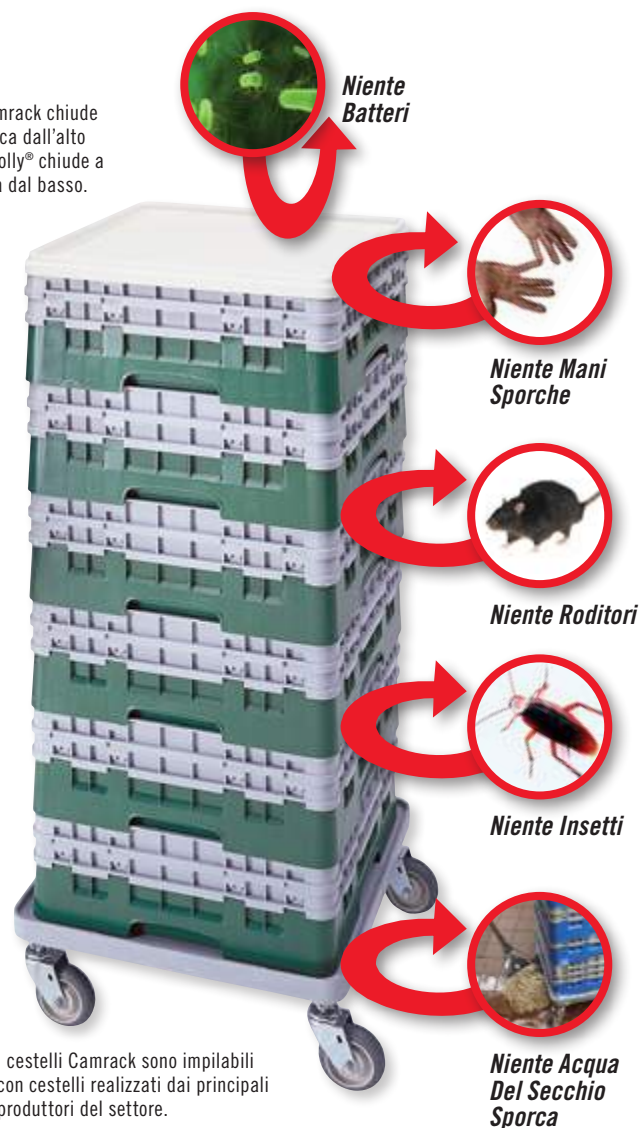
La varietà di colori disponibili per i cestelli base permette di identificare a colpo d'occhio il contenuto e la quantità di ogni cestello. Disponibili in 10 colori.

Sicuro, Trasporto Sanitario



I cestelli Camrack possono essere trasportati anche in campus estesi o fuori dal campus stesso in una singola unità. Manici a presa facile e lati lisci sovrapposti agevolano la sicurezza della manipolazione.

Il coperchio Camrack chiude a tenuta ermetica dall'alto mentre il Camdolly® chiude a tenuta ermetica dal basso.



I cestelli Camrack sono impilabili con cestelli realizzati dai principali produttori del settore.



Le opzioni di etichettatura del contenuto comprendono stampaggio a caldo personalizzato a un colore oppure etichette identificative prestampate.



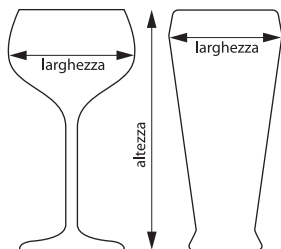
I cestelli Camrack sono tutelati da uno o più dei seguenti brevetti: Cestelli base misura intera D 412,607. Cestelli base misura ridotta D 404,176. Rialzi per cestelli base misura ridotta D 400,321. Rialzi allargati per cestelli D 399,614. Brevetto di servizio per cestelli con rialzo 5,934,486. Cestelli base a rebbi D 403,472.

CESTELLI CAMRACKS® SISTEMA BASE 50/50 PER BICCHIERI E CALICI

Questi cestelli offrono a tutti i vostri bicchieri e calici la massima protezione, dal lavaggio all'uso dallo stoccaggio al trasporto.

Come scegliere il cestello giusto:

1. Misurare la larghezza massima del bicchiere per stabilire il numero di compartimenti.
2. Misurare l'altezza massima del bicchiere fino al margine superiore del bordo per stabilire l'altezza dei compartimenti.



PRODOTTI E COLORI A STOCK NEL NOSTRO MAGAZZINO EUROPA

TUTTI I CAMRACK: (110), (119), (151), (163), (167), (168), (184), (186), (414), (416)



25S534

14,9 cm

DIAMETRO MASSIMO



9 COMPARTI

ALTEZZA MASSIMA	9,2 cm	13,3 cm	17,4 cm	21,5 cm	25,7 cm	29,8 cm
CODICE	9S318	9S434	9S638	9S800	9S958	9S1114
CONFEZIONE DA CAD.	5	4	3	2	2	2
ALTEZZA CESTELLO	14,3 cm	18,4 cm	22,5 cm	26,7 cm	30,8 cm	34,9 cm

11,11 cm

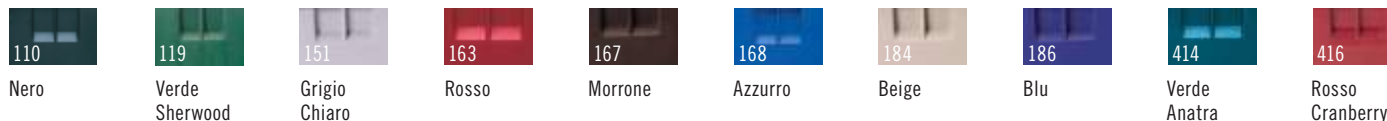
DIAMETRO MASSIMO



16 COMPARTI

ALTEZZA MASSIMA	9,2 cm	11,4 cm	13,3 cm	15,5 cm	17,4 cm	19,6 cm
CODICE	16S318	16S418**	16S434	16S534**	16S638	16S738**
CONFEZIONE DA CAD.	5	5	4	4	3	3
ALTEZZA CESTELLO	14,3 cm	14,3 cm	18,4 cm	18,4 cm	22,5 cm	22,5 cm
ALTEZZA MASSIMA	21,5 cm	23,8 cm	25,7 cm	27,9 cm	29,8 cm	32 cm
CODICE	16S800	16S900**	16S958	16S1058**	16S1114	16S1214**
CONFEZIONE DA CAD.	2	2	2	2	2	2
ALTEZZA CESTELLO	26,7 cm	26,7 cm	30,8 cm	30,8 cm	34,9 cm	34,9 cm

Colori cestelli sistema base:



Colore dell'estensore: grigio chiaro (151). **I rialzi non possono essere aggiunti. Personalizzazione disponibile. Vedere il retro di copertina.

I colori illustrati sono indicativi pertanto per un campione rivolgersi al rappresentante Cambro di zona. Per tutte le ordinazioni speciali rivolgersi al rappresentante Cambro di zona.

CESTELLI CAMRACKS® SISTEMA BASE 50/50 PER BICCHIERI E CALICI

9,84 cm
DIAMETRO MASSIMO



20 COMPARTI

ALTEZZA MASSIMA	9,2 cm	11,4 cm	13,3 cm	15,5 cm	17,4 cm	19,6 cm
CODICE	20S318	20S418**	20S434	20S534**	20S638	20S738**
CONFEZIONE DA CAD.	5	5	4	4	3	3
ALTEZZA CESTELLO	14,3 cm	14,3 cm	18,4 cm	18,4 cm	22,5 cm	22,5 cm
ALTEZZA MASSIMA	21,5 cm	23,8 cm	25,7 cm	27,9 cm	29,8 cm	32 cm
CODICE	20S800	20S900**	20S958	20S1058**	20S1114	20S1214**
CONFEZIONE DA CAD.	2	2	2	2	2	2
ALTEZZA CESTELLO	26,7 cm	26,7 cm	30,8 cm	30,8 cm	34,9 cm	34,9 cm

**I rialzi non possono essere aggiunti.

8,7 cm
DIAMETRO MASSIMO



25 COMPARTI

ALTEZZA MASSIMA	9,2 cm	11,4 cm	13,3 cm	15,5 cm	17,4 cm	19,6 cm
CODICE	25S318	25S418**	25S434	25S534**	25S638	25S738**
CONFEZIONE DA CAD.	5	5	4	4	3	3
ALTEZZA CESTELLO	14,3 cm	14,3 cm	18,4 cm	18,4 cm	22,5 cm	22,5 cm
ALTEZZA MASSIMA	21,5 cm	23,8 cm	25,7 cm	27,9 cm	29,8 cm	32 cm
CODICE	25S800	25S900**	25S958	25S1058**	25S1114	25S1214**
CONFEZIONE DA CAD.	2	2	2	2	2	2
ALTEZZA CESTELLO	26,7 cm	26,7 cm	30,8 cm	30,8 cm	34,9 cm	34,9 cm

**I rialzi non possono essere aggiunti.

7,94 cm
DIAMETRO MASSIMO



30 COMPARTI

ALTEZZA MASSIMA	9,2 cm	13,3 cm	17,4 cm	21,5 cm	25,7 cm	29,8 cm
CODICE	30S318	30S434	30S638	30S800	30S958	30S1114
CONFEZIONE DA CAD.	5	4	3	2	2	2
ALTEZZA CESTELLO	14,3 cm	18,4 cm	22,5 cm	26,7 cm	30,8 cm	34,9 cm

**PRODOTTI E COLORI A STOCK NEL
NOSTRO MAGAZZINO EUROPA**

TUTTI I CAMRACK: (110), (119), (151), (163),
(167), (168), (184), (186), (414), (416)

CESTELLI CAMRACKS® SISTEMA BASE 50/50 PER BICCHIERI E CALICI

7,3 cm
DIAMETRO MASSIMO



36 COMPARTI

ALTEZZA MASSIMA	9,2 cm	11,4 cm	13,3 cm	15,5 cm	17,4 cm	19,6 cm
CODICE	36S318	36S418**	36S434	36S534**	36S638	36S738**
CONFEZIONE DA CAD.	5	5	4	4	3	3
ALTEZZA CESTELLO	14,3 cm	14,3 cm	18,4 cm	18,4 cm	22,5 cm	22,5 cm
ALTEZZA MASSIMA	21,5 cm	23,8 cm	25,7 cm	27,9 cm	29,8 cm	32 cm
CODICE	36S800	36S900**	36S958	36S1058**	36S1114	36S1214**
CONFEZIONE DA CAD.	2	2	2	2	2	2
ALTEZZA CESTELLO	26,7 cm	26,7 cm	30,8 cm	30,8 cm	34,9 cm	34,9 cm

6,2 cm
DIAMETRO MASSIMO



49 COMPARTI

ALTEZZA MASSIMA	9,2 cm	13,3 cm	17,4 cm	21,5 cm	25,7 cm	29,8 cm
CODICE	49S318	49S434	49S638	49S800	49S958	49S1114
CONFEZIONE DA CAD.	5	4	3	2	2	2
ALTEZZA CESTELLO	14,3 cm	18,4 cm	22,5 cm	26,7 cm	30,8 cm	34,9 cm

PRODOTTI E COLORI A STOCK NEL NOSTRO MAGAZZINO EUROPA

TUTTI I CAMRACK: (110), (119), (151), (163), (167), (168), (184), (186), (414), (416)



Colori cestelli sistema base:

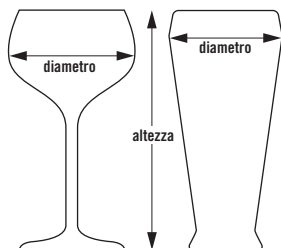
110	119	151	163	167	168	184	186	414	416
Nero	Verde Sherwood	Grigio Chiaro	Rosso	Marrone	Azzurro	Beige	Blu	Verde Anatra	Rosso Cranberry

Colore dell'estensore: grigio chiaro (151). **I rialzi non possono essere aggiunti. Personalizzazione disponibile. Vedere il retro di copertina.

I colori illustrati sono indicativi pertanto per un campione rivolgersi al rappresentante Cambro di zona. Per tutte le ordinazioni speciali rivolgersi al rappresentante Cambro di zona.

CESTELLI CAMRACKS® SISTEMA BAR 50/25 PER BICCHIERI E CALICI

- Molto efficienti per portare meno peso e per conservare i bicchieri in spazi limitati.
- Ideali per le piccole lavastoviglie.



10HS434

8 COMPARTI

10,3 cm
DIAMETRO MASSIMO



ALTEZZA MASSIMA	9,2 cm	13,3 cm	17,4 cm	21,5 cm	25,7 cm	29,8 cm
CODICE	8HS318	8HS434	8HS638	8HS800	8HS958	8HS1114
CONFEZIONE DA CAD.	5	4	3	2	2	2
ALTEZZA CESTELLO	14,3 cm	18,4 cm	22,5 cm	26,7 cm	30,8 cm	34,9 cm

10 COMPARTI

8,7 cm
DIAMETRO MASSIMO



ALTEZZA MASSIMA	9,2 cm	13,3 cm	17,4 cm	21,5 cm	25,7 cm	29,8 cm
CODICE	10HS318	10HS434	10HS638	10HS800	10HS958	10HS1114
CONFEZIONE DA CAD.	5	4	3	2	2	2
ALTEZZA CESTELLO	14,3 cm	18,4 cm	22,5 cm	26,7 cm	30,8 cm	34,9 cm

17 COMPARTI

7,3 cm
DIAMETRO MASSIMO



ALTEZZA MASSIMA	9,2 cm	13,3 cm	17,4 cm	21,5 cm	25,7 cm	29,8 cm
CODICE	17HS318	17HS434	17HS638	17HS800	17HS958	17HS1114
CONFEZIONE DA CAD.	5	4	3	2	2	2
ALTEZZA CESTELLO	14,3 cm	18,4 cm	22,5 cm	26,7 cm	30,8 cm	34,9 cm

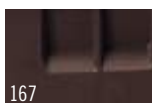
Colori cestelli sistema base:



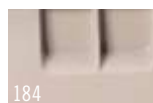
119 Verde Sherwood



151 Grigio Chiaro



167 Morrone



184 Beige



186 Blu

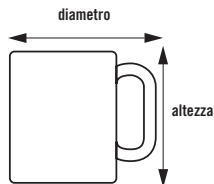


416 Rosso Cranberry

Colore dell'estensore: grigio chiaro (151). Personalizzazione disponibile. Vedere il retro di copertina. I colori illustrati sono indicativi pertanto per un campione rivolgersi al rappresentante Cambro di zona. Per tutte le ordinazioni speciali rivolgersi al rappresentante Cambro di zona.

CESTELLI CAMRACK® SISTEMA BASE 50/50 E SISTEMA BAR 50/25 PER TAZZE E TAZZINE

- I rialzi interni mantengono le tazze inclinate assicurando il massimo scolo dell'acqua e un'asciugatura rapida e igienica.



16C414

16 COMPARTI

11,1 x 10,95 cm
COMPARTO

ALTEZZA MASSIMA TAZZA	6,6 cm	10,7 cm	14,9 cm
CODICE	16C258	16C414	16C578
CONFEZIONE DA CAD.	6	5	4
ALTEZZA CESTELLO	10,1 cm	14,3 cm	18,4 cm



PRODOTTI E COLORI A STOCK NEL NOSTRO MAGAZZINO EUROPA

16C258, 16C414, 16C578, 20C258, 20C414: (151)

20 COMPARTI

11,1 x 8,73 cm
COMPARTO

ALTEZZA MASSIMA TAZZA	6,6 cm	10,7 cm
CODICE	20C258	20C414
CONFEZIONE DA CAD.	6	5
ALTEZZA CESTELLO	10,1 cm	14,3 cm



8 COMPARTI

10,4 x 11,1 cm
COMPARTO

ALTEZZA MASSIMA TAZZA	6,6 cm	10,7 cm
CODICE	8HC258	8HC414
CONFEZIONE DA CAD.	6	5
ALTEZZA CESTELLO	10,1 cm	14,3 cm



Cestelli per bicchieri e tazze

- Nervature in rilievo per facilità di lavaggio e asciugatura.
- Possibilità di disporre 20 bicchieri o 12 tazze per comparto.

Colore: Beige (133).



10 COMPARTI

10,4 x 8,73 cm
COMPARTO

ALTEZZA MASSIMA TAZZA	6,6 cm	10,7 cm
CODICE	10HC258	10HC414
CONFEZIONE DA CAD.	6	5
ALTEZZA CESTELLO	10,1 cm	14,3 cm



Diametro massimo del bordo interno del bicchiere: GK2000: 6,6 cm



Diametro massimo del bordo interno della tazza: KK1200: 7,4 cm

CODICE	MISURE	CONFEZIONE DA CAD.
GK2000 (Regal)	35,6 x 45,7 cm	12
KK1200 (Regal)	35,4 x 45,4	12

Colore cestello Sistema Base 50/50: grigio chiaro (151).
Colore dell'estensore: grigio chiaro (151).
Personalizzazione disponibile. Vedere il retro di copertina.

ACCESSORI PER CAMRACK®

Coperchio del cestello Camrack® e carrello Camdolly®

- Usatelo per coprire e proteggere i cestelli Camrack® per piatti, Sistema Base 50/50, dopo avervi sistemato i piatti puliti.
- Usato con un Camdolly®, crea un sistema di stoccaggio igienico e portatile che protegge il contenuto fra un uso e quello successivo.

- Per dire addio all'impiego di pellicole in plastica dispendiose e poco funzionali o di coperchi in vinile.



COPERCHIO PER CESTELLO SISTEMA BASE 50/50

CODICE	DRC2020
DIMENSIONI ESTERNE	50 x 50 x 2,4 cm

Confezione da: 1 cad Colore: Grigio (180).

PRODOTTI E COLORI A STOCK NEL NOSTRO MAGAZZINO EUROPA

DRC2020: (180)
CDR2020, CDR2020H: (151)

	CAMDOLLY	CAMDOLLY CON MANICO
CODICE	CDR2020	CDR2020H
DIMENSIONI INTERNE	53 x 53 cm	53 x 53 cm
DIMENSIONI ESTERNE	54,5 x 54,5 x 20,5 cm	54,5 x 59,5 x 94 cm
CAPACITÀ DI CARICO	159 kg	159 kg

Confezione da: 1 cad Colore: Grigio Chiaro (151).
Ruote girevoli: ruote di 10 cm, 4 ruote orientabili, senza freni.

Camrack® IceExpress Per riempire i bicchieri

- Riduce notevolmente i tempi di allestimento dei banchetti.
- Riempie di ghiaccio 25 bicchieri tutti insieme.

- Riduce le rotture ed il rischio di contaminazione.
- Il ghiaccio cade direttamente nei bicchieri senza versamenti o sgocciolii.

CODICE	DIMENSIONI ESTERNE
25SWGf	50,8 x 50,8 x 3,18 cm

Confezione da: 1 cad Colore: Nero (110).



SCELTA DEL CAMRACK GIUSTO

Cambro offre vari modi per aiutarvi a trovare rapidamente il cestello Camrack giusto:

1. apps.cambro.com/Camracks

Seleziona l'articolo che stai misurando, inserisci le dimensioni e la quantità e sulla pagina verrà visualizzato il Camrack più adatto.

2. Catalogo Cambro

Per una comoda e pratica guida di riferimento delle misure per calici, bicchieri e coppette vai sul retro del catalogo.

3. Rappresentante di vendita Cambro

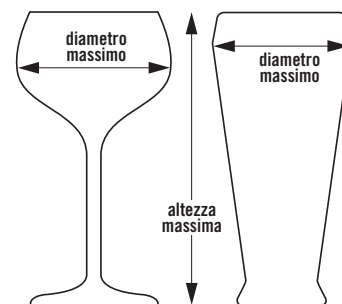
Contatta il tuo rappresentante locale Cambro o chiama il servizio Clienti Cambro al numero 49-7022-90-100-0, per qualsiasi aiuto nella specifica di Camracks, carrelli e coperchi che si adattano nel migliore dei modi ai tuoi bicchieri e stoviglie.

4. Cambro App

Trova il giusto Camrack per la tua vetreria, basta inserire l'altezza e il diametro massimi del tuo bicchiere.

Come scegliere il cestello più adatto:

1. Misurare il **diametro massimo** del bicchiere (calice o bicchiere) per determinare il numero di compartimenti.
2. Misurare l'**altezza massima** del bicchiere (calice o bicchiere) fino all'estremità superiore del bordo per determinare l'altezza del comparto.



Scarica l'app da www.cambro.com/app oppure



CESTELLI BASE CAMRACK®

- Per il lavaggio e lo stoccaggio di grosse stoviglie, come pentole, ciotole e teglie.
- I cestelli di misura ridotta sono ideali per le esigenze più limitate.

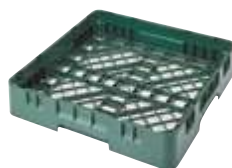
PRODOTTI E COLORI A STOCK NEL NOSTRO MAGAZZINO EUROPA

BR258, BR414, BR578, BR712: (110), (119), (151), (163), (184), (167), (168), (186), (414), (416)
CRPHDG2878: (000)



BR578

CESTELLI BASE MISURA RIDOTTA, SISTEMA 50/50



	BASE MISURA RIDOTTA	CON 1 RIALZO	CON 2 RIALZI	CON 3 RIALZI
CODICE	BR258	BR414	BR578	BR712
ALTEZZA INTERNA DEL CESTELLO	8,3 cm	12,4 cm	16,5 cm	20,6 cm
ALTEZZA CESTELLO	10,1 cm	14,3 cm	18,4 cm	22,5 cm
CONFEZIONE DA CAD.	6	5	4	3

CESTELLI BASE MISURA RIDOTTA, SISTEMA 50/25



	BASE MISURA RIDOTTA	CON 1 RIALZO	CON 2 RIALZI	CON 3 RIALZI
CODICE	HBR258	HBR414	HBR578	HBR712
ALTEZZA INTERNA DEL CESTELLO	8,3 cm	12,4 cm	16,5 cm	20,6 cm
ALTEZZA CESTELLO	10,1 cm	14,3 cm	18,4 cm	22,5 cm
CONFEZIONE DA CAD.	6	5	4	3

Griglia di sicurezza

Trattiene le piccole stoviglie leggere durante il lavaggio. Utilizza Camrack base in dimensione reale o il cestello per posateria.



BR414 con CRPHDG2878

GRIGLIA DI SICUREZZA PER CESTELLI BASE MISURA INTERA

CODICE	CRPHDG2878
Confezione da cad.:	6
Colore:	Gray (000).

Colori cestelli sistema base:



*50/50 Soltanto. Colore dell'estensore: grigio chiaro (151). Personalizzazione disponibile. Vedere il retro di copertina. I colori illustrati sono indicativi pertanto per un campione rivolgersi al rappresentante Cambro di zona. Per tutte le ordinazioni speciali rivolgersi al rappresentante Cambro di zona.

CESTELLI CAMRACK® DI SISTEMA BASE 50/50 PER PIATTI E VASSOI

Cestelli standard per piatti e vassoi 9 x 9

- Progettato per lavare piatti di misure diverse, ciotole, vassoi e coperchi per piatti.
- I cestelli standard possono accogliere:
 - Diciotto piatti da 25,4 cm
 - Dodici piatti da 30,5 cm
 - Ventisette piatti da 19 cm
 - o
 - Nove vassoi da 36 x 46 cm.

Versatile cestello 5 x 9 pioli

- Accolgono piatti standard in una direzione oppure piatti profondi, ciotole e coperchi nella direzione opposta.
- Nella configurazione a 5 possono essere contenuti fino a dieci piatti profondi di 25,4 cm, o scodelle, ciotole, piatti da portata o coperchi.

- Nella configurazione a 9 possono essere contenuti fino a:
 - Diciotto piatti da 25,4 cm
 - Dodici piatti da 30,5 cm
 - Ventisette piatti da 19 cm
 - o
 - Nove vassoi da 36 x 46 cm.

Cestello a lato aperto per vassoi

- Accoglie vassoi da self-service o bacinelle GN 1/1.
- Aperto su un lato per facilitare la sistemazione e la rimozione dei vassoi di ogni lunghezza.
- Accoglie fino a 9 vassoi in verticale.

PRODOTTI E COLORI A STOCK NEL NOSTRO MAGAZZINO EUROPA

PR59314, PR59500, PR314, OETR314: (151)



	CESTELLO PER PIATTI 9 X 9	CESTELLO PER PIATTI 9 X 9 CON 1 RIALZO	CESTELLO PER PIATTI 5 X 9	CESTELLO PER PIATTI 5 X 9 CON 1 RIALZO	CESTELLO A LATO APERTO PER VASSOI
CODICE	PR314	PR500	PR59314	PR59500	OETR314*
ALTEZZA INTERNA DEL CESTELLO	8,3 cm	12,4 cm	8,3 cm	12,4 cm	8,3 cm
ALTEZZA CESTELLO	10,1 cm	14,3 cm	10,1 cm	14,3 cm	10,1 cm
CONFEZIONE DA CAD.	6	5	6	5	6

Colore: Grigio chiaro (151). **Colore dell'estensore:** Grigio chiaro (151). Personalizzazione disponibile. Vedere il retro di copertina. I colori illustrati sono indicativi pertanto per un campione rivolgersi al rappresentante Cambro di zona. Per tutte le ordinazioni speciali rivolgersi al rappresentante Cambro di zona. *I rialzi non possono essere aggiunti.

CESTELLI E CILINDRI PER POSATE CAMRACK DI SISTEMA BASE 50/50 E SISTEMA BAR 50/25

PRODOTTI E COLORI A STOCK NEL NOSTRO MAGAZZINO EUROPA

FR258, 8FB434, 8FBNH434: (151)

- Il canestro a 8 grandi compartimenti entra nel cestello Sistema Base 50/50 o Sistema Bar 50/25.
- Il cilindro per le posate entra in un cestello Sistema Base 50/50 a 9 scomparti e nel carrello Cambro per piatti e vassoi, modello TDCR12.



	CESTELLO DI SISTEMA BASE 50/50 PER POSATE	CESTELLO DI SISTEMA BASE 50/50 PER POSATE	CANESTRO DI SISTEMA BAR 50/25 A 8 COMPARTI PER POSTATE	CANESTRO DI SISTEMA BAR 50/25 A 8 COMPARTI PER POSTATE	CILINDRO DELLE POSATE
CODICE	FR258	HFR258	8FB434*Con maniglie	8FBNH434* Senza maniglie	FWC56
ALTEZZA INTERNA DEL CESTELLO	6,7 cm	6,7 cm	12 cm	12 cm	Largo 11,4 cm
ALTEZZA CESTELLO	10,1 cm	10,1 cm	18,4 cm	18,4 cm	Alto 14 cm
CONFEZIONE DA CAD.	6	6	6	6	12

Colore: Grigio chiaro (151). **Colore dell'estensore:** Grigio chiaro (151). **Colore cilindro delle posate:** Bianco (148). Personalizzazione disponibile. Vedere il retro di copertina. I colori illustrati sono indicativi pertanto per un campione rivolgersi al rappresentante Cambro di zona. Per tutte le ordinazioni speciali rivolgersi al rappresentante Cambro di zona. *I rialzi non possono essere aggiunti.

IL SISTEMA DEI CESTELLI CAMRACK®

Il sistema Camrack offre diverse opzioni per ordinare il Camrack giusto sia oggi che in futuro, al variare delle vostre esigenze. Per le istruzioni specifiche sull'assemblaggio e ordinazioni speciali, rivolgersi al rappresentante Cambro.

Scelte Possibili:

- Una linea completa di Camrack preassemblati, pronti per l'uso, come illustrati nel nostro catalogo, oppure
- Camrack su misura dietro ordinazione speciale, per esigenze specifiche, oppure
- Singoli componenti Camrack destinati ai rivenditori per lo stoccaggio e la costruzione di cestelli secondo necessità.

Colori dei cestelli base a comparti:

Verde Sherwood (119), Grigio Chiaro (151), Marrone (167), Beige (184), Blu (186), Rosso Cranberry (416), Nero (110)*, Rosso (163)*, Azzurro (168)*, Verde Anatra (414)*.

Colore del cestello base per tazze:

Grigio Chiaro (151).

Colore del cestello per posateria:

Grigio Chiaro (151).

Colore dell'estensore:

Grigio Chiaro (151).

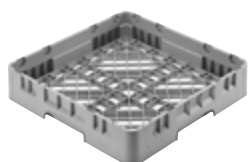
È disponibile la personalizzazione.

I cestelli base sistema 50/50 sono protetti da brevetto U.S.A. D 412.607. I cestelli base sistema 50/25 sono protetti da brevetto U.S.A. D 404.176.

*Nuovi colori dei cestelli base; solo cestelli Sistema Base 50/50.

PRODOTTI E COLORI A STOCK NEL NOSTRO MAGAZZINO EUROPA

9E1, 9E2, 16E1, 16E2, 16E4, 16E5, 20E2, 20GE1, 20GE2, 20GE4, 20GE5, 25E1, 25E2, 25E4, 25E5, 30GE1, 30GE2, 36E1, 36E2, 36E4, 36E5, 49E1, 49E2, 16C258, 20C258: (151)
BR258: (110), (119), (151), (163), (184), (167), (168), (186), (414), (416)
E3: (151)



BR = Cestello base Sistema 50/50



HBR = Cestello base Sistema 50/25



E1 = Rialzi a comparti base



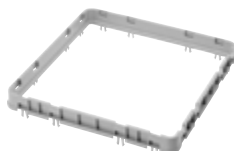
HE1 = Rialzi a comparti base Sistema 50/25



E2 = Rialzi a comparti supplementari Sistema 50/50



HE2 = Rialzi a comparti supplementari



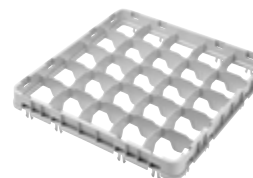
E3 = Rialzo aperto Sistema 50/50



HE3 = Rialzo aperto supplementare



E4 = Prolunga per comparto a copertura intera in dimensione reale



E5 = Prolunga per comparto a mezza copertura in dimensione reale

COMPONENTI DEI CAMRACK

CODDICE	DESCRIZIONE	DIMENSIONI COMPLESSIVE	COMPARTO	ALTEZZA INTERNA DEL CESTELLO	CONFEZIONE DA CAD
Cestello base sistema 50/50					
BR258*	Cestello base sistema 50/50	500 x 500 x 101 mm	457 x 457 mm	67 mm	6
Cestello base sistema 50/25					
HBR258	Cestello base sistema 50/25	500 x 250 x 101	464 x 213	67	6
Cestelli di "Sistema Base 50/50" per tazze e tazzine					
16C258	Cestello di a 16 comparti per tazze	500 x 500 x 101	111 x 111	67	6
20C258	Cestello di a 20 comparti per tazze	500 x 500 x 101	111 x 89	67	6
Cestelli di "Sistema Bar 50/25" per tazze e tazzine					
8HC258	Cestello a 8 comparti	500 x 250 x 101	105 x 113	67	6
10HC258	Cestello a 10 comparti	500 x 250 x 101	105 x 89	67	6
Rialzi a comparti base – E1 e GE1					
9E1	Rialzi a 9 comparti base	499 x 499 x 51	150 x 150	41	12
16E1	Rialzi a 16 comparti base	499 x 499 x 51	111 x 111	41	12
20GE1	Rialzi a 20 comparti base	499 x 499 x 51	98 x 98	41	12
25E1	Rialzi a 25 comparti base	499 x 499 x 51	89 x 89	41	12
30GE1	Rialzi a 30 comparti base	499 x 499 x 51	79 x 79	41	12
36E1	Rialzi a 36 comparti base	499 x 499 x 51	73 x 73	41	12
49E1	Rialzi a 49 comparti base	499 x 499 x 51	62 x 62	41	12

IL SISTEMA DEI CESTELLI CAMRACK®

COODICE	DESCRIZIONE	DIMENSIONI COMPLESSIVE	COMPARTO	ALTEZZA INTERNA DEL CESTELLO	CONFEZIONE DA CAD
Rialzi a comparti supplementari – E2 e GE2					
9E2	Rialzi a 9 comparti supplementari	499 x 499 x 51 mm	150 x 150 mm	41 mm	12
16E2	Rialzi a 16 comparti supplementari	499 x 499 x 51	111 x 111	41	12
20E2	Rialzi a 20 comparti supplementari (solo per tazze)	499 x 499 x 51	111 x 89	41	12
20GE2	Rialzi a 20 comparti supplementari	499 x 499 x 51	98 x 98	41	12
25E2	Rialzi a 25 comparti supplementari	499 x 499 x 51	89 x 89	41	12
30GE2	Rialzi a 30 comparti supplementari	499 x 499 x 51	79 x 79	41	12
36E2	Rialzi a 36 comparti supplementari	499 x 499 x 51	73 x 73	41	12
49E2	Rialzi a 49 comparti supplementari	499 x 499 x 51	62 x 62	41	12
Rialzo aperto – E3					
E3	Rialzo aperto (senza comparti)	499 x 499 x 51	457 x 457	41	12
Rialzi a comparti base Sistema 50/50 a basso profilo per calici – E4					
16E4	Rialzo a 16 comparti a basso profilo	499 x 499 x 51	111 x 111	41	12
20GE4	20-Compartment Full Drop Extender	499 x 499 x 51	98 x 98	41	12
25E4	Rialzo a 25 comparti a basso profilo	499 x 499 x 51	89 x 89	41	12
36E4	Rialzo a 36 comparti a basso profilo	499 x 499 x 51	73 x 73	41	12
Rialzi a comparti supplementari Sistema 50/50 a basso profilo per calici – E5					
16E5	Rialzo a 16 comparti a basso profilo	499 x 499 x 51	111 x 111	41	12
20GE5	Rialzo a 20 comparti a basso profilo	499 x 499 x 51	98 x 98	41	12
25E5	Rialzo a 25 comparti a basso profilo	499 x 499 x 51	89 x 89	41	12
36E5	Rialzo a 36 comparti a basso profilo	499 x 499 x 51	73 x 73	41	12
Rialzi a comparti base Sistema 50/25 – HE1					
8HE1	Rialzi a 8 comparti base	502 x 252 x 51	105 x 113	41	12
10HE1	Rialzi a 10 comparti base	502 x 252 x 51	105 x 89	41	12
17HE1	Rialzi a 17 comparti base	502 x 252 x 51	74 diameter	41	12
Rialzi a comparti supplementari Sistema 50/25 – HE2					
8HE2	Rialzi a 8 comparti base	502 x 252 x 51	105 x 113	41	12
10HE2	Rialzi a 10 comparti base	502 x 252 x 51	105 x 89	41	12
17HE2	Rialzi a 17 comparti base	502 x 252 x 51	74 diameter	41	12
Rialzo aperto supplementare – HE3					
HE3	Rialzo aperto supplementare (senza comparti)	502 x 252 x 51	464 x 213	41	12

Colori dei cestelli base a comparti: Verde Sherwood (119), Grigio Chiaro (151), Marrone (167), Beige (184), Blu (186), Rosso Cranberry (416), Nero (110)*, Rosso (163)*, Azzurro (168)*, Verde Anatra (414)*. **Colore del cestello base per tazze:** Grigio Chiaro (151). **Colore dell'estensore:** Grigio Chiaro (151). *Colore disponibile solo per misura intera Tutti i rialzi sono disponibili in grigio chiaro (151). Tutti i cestelli preassemblati vengono spediti con rialzi in grigio chiaro (151). **Colore griglia di sicurezza:** Grigio (000).



PRODOTTI E COLORI A STOCK NEL NOSTRO MAGAZZINO EUROPA

9E1, 9E2, 16E1, 16E2, 16E4, 16E5, 20E2, 20GE1, 20GE2, 20GE4, 20GE5, 25E1, 25E2, 25E4, 25E5, 30GE1, 30GE2, 36E1, 36E2, 36E4, 36E5, 49E1, 49E2, 16C258, 20C258: (151)
BR258: (110), (119), (151), (163), (184), (167), (168), (186), (414), (416)
E3: (151)

CAMRACKS® PERSONALIZZATI

- Personalizza cestelli Camrack per identificare il contenuto a colpo d'occhio per un controllo accurato inventario e la selezione.
- Bollo caldo un logo personalizzato, informazioni o contenuti a standard e / o descrizioni su due lati opposti, diagonali di ogni rack.
- Oppure clip prestampati (fino a 4 per cestello) possono essere ordinati e installati in fabbrica con un piccolo costo aggiuntivo.



COLORE DELLA STAMPA MEDIANTE TIMBRO A CALDO-BIANCO

COME ORDINARE UN CAMPIONE

1. Rivolgetevi al rappresentante Cambro di zona per compilare e trasmettere il modulo di richiesta di un campione alle sedi Cambro elencate sul retro del catalogo.
2. Selezionate la misura, il codice e il colore del cestello. Colore di stampa – solo bianco.
3. Selezionate il processo A) Timbro a caldo o B) Clip Camrack
4. Indicate la posizione del timbro a caldo e/o dell'etichetta identificativa sul cestello. La dimensione massima della stampa mediante timbro a caldo è L 102 x A 31,7 mm. Lo spessore massimo della stampa mediante timbro a caldo per lettera o logotipo non può superare in larghezza 102 mm. Se la riga o il logo supera questo limite, si raccomanda di indicare un formato tipo schizzo.
5. Se viene scelto il processo A, fornire la grafica pronta per la stampa, solo in formato digitale. Il modulo di richiesta del campione deve essere inoltrato alla Cambro PRIMA di inviare la grafica

pronta per la stampa. Se la grafica non è completa, è disponibile il servizio di assistenza grafica al prezzo di **per ogni ora.

6. Inviare via email la grafica al rappresentante Cambro o direttamente alla Cambro all'indirizzo: personalizationcel@cambro.com. Intitolate l'oggetto dell'email con il nome del logo e indicate le informazioni su come contattarvi.

Dimensioni del file: Dimensione della riproduzione 100%, risoluzione 300dpi.

Tipo di file: Adobe® Illustrator®, Photoshop®.

Formato del file: JPEG, TIFF, e EPS.

7. Inviare la grafica digitale a: CEL - Attn: C.E.L. Customer Service. Kelterstrasse 51 72669 Unterensingen, Germany.
8. Domande? Tel: (49)7022-90-100-0; Tel: (39) 0522 90 20 51.
9. Il modulo di approvazione firmato deve essere incluso nell'ordine di acquisto per l'elaborazione. Detto modulo è allegato a ciascun campione.

COSTO DI PERSONALIZZAZIONE

- Addebito una-tantum** **solo per timbro a caldo personalizzato
- Addebito per la preparazione** **
- Addebito per campione** **
- Costo per stampa** **per lato, massimo 2 lati.

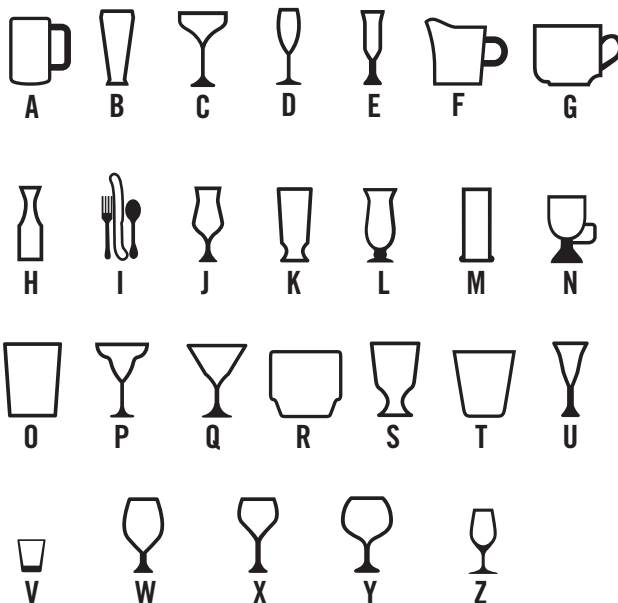
PER CLIP

Bicchieri o PlateSafe®, prestampati **ciascuno

**Per i prezzi, contattare il rappresentante Cambro.

SIMBOLI E/O DESCRIZIONI STANDARD PER LO STAMPAGGIO A CALDO

Fase 1. Scegliere un simbolo e la lettera corrispondente.



Fase 2. Scegliere la frase e il numero corrispondente.

Disponibile solo in inglese.

- | | | |
|--------------------|--------------------------|---------------------------|
| 1. Beer | 13. Flatware | 25. Rocks (Tumbler Style) |
| 2. Beer Mug | 14. Goblet | 26. Sherry |
| 3. Pilsner | 15. Grande | 27. Shot Glass |
| 4. Brandy | 16. Hi-Ball | 28. Sorbet |
| 5. Champagne | 17. Hurricane | 29. Water (Footed Style) |
| 6. Champagne Flute | 18. Iced Tea | 30. Water (Tumbler Style) |
| 7. Coffee Mug | 19. Irish Coffee | 31. White Wine |
| 8. Collins | 20. Juice | 32. Wine |
| 9. Cordial | 21. Margarita | 33. Red Wine |
| 10. Creamer | 22. Martini | 34. Port |
| 11. Cup | 23. Old Fashion | |
| 12. Decanter | 24. Rocks (Footed Style) | |

Fase 3. Scegli il colore del timbro a caldo.
Scegli fra bianco, nero, rosso o blu.

OPZIONI TIMBRO A CALDO



LOGOTIPO PERSONALIZZATO E/O TESTO



SIMBOLO E DESCRIZIONE STANDARD



SOLO SIMBOLO STANDARD



SOLO DESCRIZIONE STANDARD

EXTENDER A ETICHETTA IDENTIFICATIVA CAMRACK®

- L'unico sistema 4 in 1 di gestione delle stoviglie in vetro del settore rende la gestione dell'inventario facile e veloce.
- Queste etichette, realizzate in ABS, sono praticamente infrangibili e progettate in modo da resistere alle alte temperature delle lavastoviglie industriali.
- Una soluzione economica e sostenibile al problema dello smaltimento delle rastrelliere esistenti o del loro contrassegno mediante pennarelli, nastro adesivo o targhe.
- Aggancia i clip ID sui cestelli esistenti o installali in fabbrica con nuovi ordini Camrack, fino

a 4 per cestello, posizionati a sinistra solo su ciascun lato, come mostrato nell'immagine.
*Per i prezzi, contattare il rappresentante Cambro.



ETICHETTE IDENTIFICATIVE PRESTAMPATE* (Disponibile solo in confezioni da 6, non separabili.)

COSTO PER L'INSTALLAZIONE DEI CLIP IN FABBRICA*

*Per i prezzi, contattare il rappresentante Cambro.

		COODICE
	Beer	CECBE6000
	Beer Mug	CECBM6000
	Brandy	CECBR6000
	Champagne	CECCH6000
	Champagne Flute	CECCF6000
	Coffee Mug	CECCM6000
	Collins	CECCL6000
	Cordial	CECCO6000
	Creamer	CECCR6000
	Cup	CECCP6000
	Decanter	CECDC6000
	Flatware	CECFL6000

		COODICE
	Goblet	CECGO6000
	Grande	CECGR6000
	Hi-Ball	CECHB6000
	Hurricane	CECHU6000
	Iced Tea	CECIT6000
	Irish Coffee	CECIC6000
	Juice	CECJU6000
	Margarita	CECMG6000
	Martini	CECMT6000
	Old Fashion	CECOF6000
	Pilsner	CECPI6000
	Red Wine	CECRW6000

		COODICE
	Rocks (Footed Style)	CECRF6000
	Rocks (Tumbler Style)	CECRT6000
	Sherry	CECSH6000
	Shot Glass	CECSG6000
	Sorbet	CECSB6000
	Water (Footed Style)	CECWF6000
	Water (Tumbler Style)	CECWT6000
	White Wine	CECWW6000
	Wine	CECWI6000
	Port	CECPO6000
		CECBL6000 Etichetta Vuota

PRODOTTI E COLORI A STOCK NEL NOSTRO MAGAZZINO EUROPA

CECGO6000, CECJU6000, CECMG6000, CECMT6000, CECOF6000, CECRW6000, CECWW6000, CECBE6000, CECCF6000, CECBL6000

(Disponibile solo in inglese)